

アトラス DB 入力方法について

1. ログオン方法

「アトラスDB入力要領通知メール」に記載されている「メールアドレス」、
「パスワード」を入力後、「ログイン」を選択してください。

腹部放射線研究会

アトラスDB入力 ログイン

メールアドレス: admin@jsar.jp

パスワード: ●●●●●●●●

ログイン

Copyright © 2005 The Japanese Society of Abdominal Radiology. All rights reserved

2. 原稿入力

「アトラスDB登録画面」にて各項目の入力を行います。
入力項目「主訴及び臨床経過」～「参考文献」の入力文字数は、合計で1,300文字を目安に入力してください。入力が完了後、「データ登録」ボタンを押してください。

■ 注意：「データ登録」ボタンを押さずに画面を閉じると入力内容が反映されませんので、ご注意ください)

腹部放射線研究会

ホームへ

アトラスDB登録

画像登録

■ タイトル(和文)

■ タイトル(英文)

■ 著者名(和文)

■ 著者名(英文)

■ 施設/所属名(和文)

■ 施設/所属名(英文)

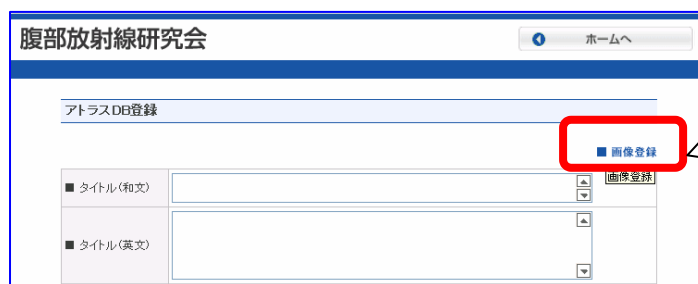
■ 校正完了サイン

データ登録

入力文字は、合計1,300文字です。

文字入力完了後は、「データ登録」ボタンを必ず押してください。

画像を登録する際には、「■ 画像登録」を押して頂くと「画像登録画面」が起動します。



ページ右上にある「画像登録」を押してください。画像登録画面が起動します。

画像登録画面で画像登録してください（詳細は4ページの「3.画像登録について（詳細）」をご参照ください）。画像コメントは英文での入力となります。

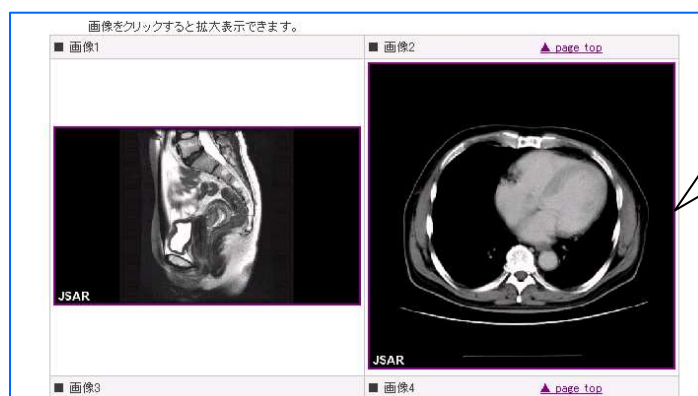
登録後は必ず「データ送信/削除」を押してしてください。

画像を削除する際には、「削除 」を押して「✓」を入力してから「データ送信/削除」を押してしてください。



画像登録、画像コメント入力後は、「データ送信/削除」ボタンを押してください。登録は2画像毎に行ってください。

画像を削除する際は、「削除 」を押して「✓」を入力してください。



画像登録画面で登録した内容がアトラスDB登録画面に表示されます。

文字原稿と画像登録が完了したら「入力完了サイン」という選択項目で「入力完了」を選択し、「データ登録」を押してください。入稿完了とみなし、校正担当者の方で校正処理に入ります。

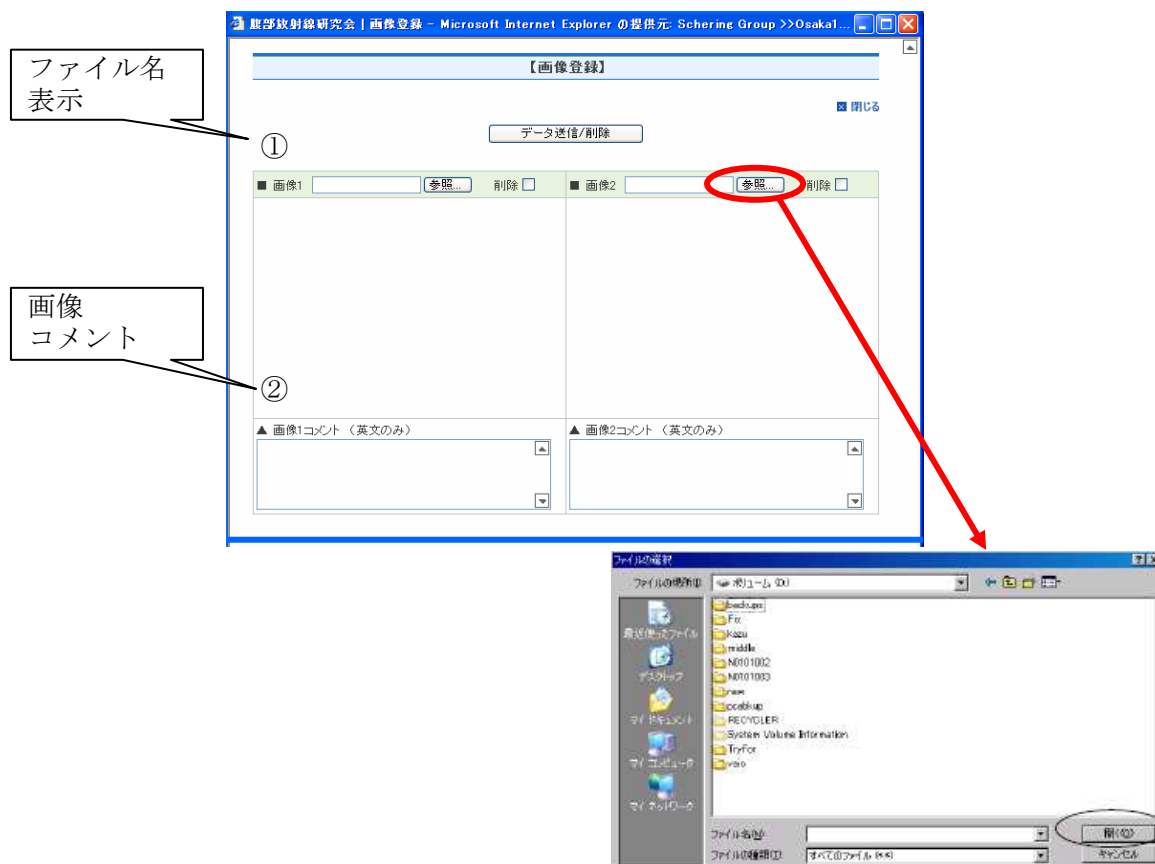
文字原稿入力
と画像登録が
完了したら、
「入力完了」を
選択して、最後
に「データ登
録」を押して
ください。
入稿完了とみ
なし、校正担
当者の方で校
正を開始しま
す。

【項目説明】

No	項目	詳細説明
1	ホームへボタン	アトラスDB入力画面を終了し、腹部放射線研究会HPへ移動します。
2	画像登録ボタン	画像登録画面を起動します。
3	タイトル (和文)	抄録の内容をそのまま表示します。任意に修正してください。(省略不可)
4	タイトル (英文)	任意に入力してください。(省略不可)
5	著者名 (和文)	抄録の内容をそのまま表示します。任意に修正してください。(省略不可)
6	著者名 (英文)	任意に入力してください。(省略不可)
7	施設/所属名 (和文)	抄録の内容をそのまま表示します。任意に修正してください。(省略不可)
8	施設/所属名 (英文)	任意に入力してください。(省略不可)
9	症例	任意に入力してください。(省略不可)
10	主訴及び臨床経過	任意に入力してください。(省略不可)
11	画像所見	任意に入力してください。(省略不可)
12	診断及び経過	任意に入力してください。(省略不可)
13	考察	任意に入力してください。(省略不可)
14	参考文献	任意に入力してください。(省略不可)
15	Keywords	抄録の内容をそのまま表示します。(省略不可)
16	入力完了サイン	入力を完了してもう修正を行わない場合には、「入力完了」を選択してください。数日後には、入力画面は参照できませんが、修正できなくなります。
17	データ登録ボタン	入力内容をデータベースに登録します。 このボタンをクリックしないとデータ登録されません。
18	画像表示エリア	画像登録画面で登録した内容が登録されます。

- ※ 10～14は、合計で1,300文字を目安に入力してください。
1,300文字の場合は、登録可能ですが、1,300文字を超えて制限文字数になったらエラーになりデータ登録ができなくなるので、入力内容を調整してください。
- ※ テキストエリアでは、行に入力した内容は折り返し表示されますので、続けて入力してください。
意図的に改行したい場合は、[Enter]キーで改行してください。
- ※ 次の文字群は、機種依存があり表示できないことがあるため入力を控えてください。
[1文字での表示記号]
◇丸付き数字:① ② ③ ◇ローマ数字:Ⅰ Ⅱ Ⅲ
◇単位記号*:kg cm kV ◇特殊記号 :ℓℓ ⑤ りん

3. 画像登録について(詳細)



〔登録の場合〕

- ① 「参照ボタン」を押すと「ファイル選択」ダイアログが表示されますので、登録した画像を選んで、「開く」ボタンを押してください。するとファイル名が表示されます。
- ② 「画像コメント」にコメントを入力してください。画像コメントは英文のみです。
- ③ 同様に右側の画像も選択して、コメントの入力をしてください。
- ④ 「データ送信／削除」ボタンを選択してください。
- ⑤ 新しい画像登録エリア（3. 4）が表示されますので①～④の処理を繰り返してください。目安は6画像ですが、当画面では最大8まで登録可能です。
- ⑥ 2画像ずつの登録になります。

〔画像入替の場合〕

上記の要領で、「参照ボタン」を押して画像を選択後、登録したい画像のファイルを選択し、「データ送信／削除」を選択してください。



〔画像削除の場合〕

- ① 「削除 」 をチェックしてください。
- ② 「データ送信/削除」 ボタンを選択してください。
画像が削除されます。

「アトラスDB登録画面」に戻っても登録された画像は、すぐには反映されませんが、「データ登録」 ボタンを押すと更新されます。

以上